

# Gplan

**Gestione completa con un workflow end-to-end semplice e intuitivo.**

Gplan è nata per rispondere alle esigenze di Project Manager, Responsabili Commessa, IT Manager, Titolari di imprese ed CFO, che hanno bisogno di strumenti tecnologici avanzati per gestire con efficienza tutte le fasi di esecuzione di una commessa aziendale, dalla definizione dei task e delle risorse ai performance report, offrendo piena visibilità dei costi e delle marginalità.



Salesforce	GPlan			
<b>Inserimento Contratto</b> <ul style="list-style-type: none"> <li>Gestione standard in Salesforce</li> <li>Correlazione Price Book</li> </ul>	<b>Creazione e Gestione commesse</b> <ul style="list-style-type: none"> <li>Creazione e gestione commessa</li> <li>Definizione responsabile</li> <li>Definizione data Inizio e data fine</li> <li>Definizione del budget</li> </ul>	<b>Gestione timesheet</b> <ul style="list-style-type: none"> <li>Assegnazione e gestione risorse e team mix</li> <li>Creazione task</li> <li>Consuntivazione dei task eseguiti</li> <li>Previsioni andamento commessa</li> </ul>	<b>Fatturazione</b> <ul style="list-style-type: none"> <li>Emissione ordine di fatturazione (alla Direzione Finance)</li> <li>Notifica di emissione fattura ai responsabili commesse</li> </ul>	<b>Reportistica</b> <ul style="list-style-type: none"> <li>Costi</li> <li>Ricavi</li> <li>Marginalità</li> <li>Budget</li> <li>Scostamenti</li> </ul>

## GUNPOWDER: IL PARTNER SUMMIT DI SALESFORCE DAL 2017.

Gunpowder è una software factory italiana specializzata in tecnologia Salesforce CRM e Tableau. È partner SUMMIT di Salesforce, il livello più alto che annovera solo aziende altamente specializzate e affidabili nello sviluppo di soluzioni personalizzate sul CRM leader nel mondo.



### SEDE MILANO

Via Garofalo, 26  
20133 Milano (MI)

### SEDE L'AQUILA

S.S.17 Ovest, 34/36  
67100 L'Aquila (AQ)

### CONTATTI

info@gunpowder.eu  
www.gunpowder.eu  
Tel. +39 02 47923674

### FOLLOW US



## La potenza del CRM abbinata al project management.

Il successo dell'APP GPlan di Gunpowder si può riassumere in una soluzione affidabile, intuitiva nell'uso e integrata su piattaforma Salesforce.

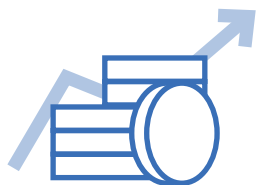
### I vantaggi di GPlan:



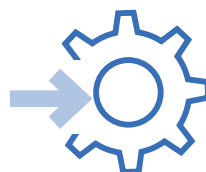
**VISIBILITÀ REALTIME**  
sull'intero progetto  
dall'inizio alla fine



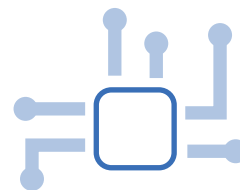
**GESTIONE  
COMPLETA DI TASK**  
e risorse con l'utilizzo di  
timesheets



**CONTROLLO  
BUDGET E MARGINI**  
in tempo reale  
(reali e previsti)



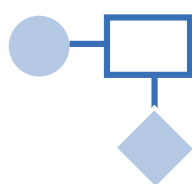
**INTEGRAZIONE  
CON L'ERP** aziendale  
per facilitare  
il processo di  
fatturazione



**FLESSIBILITÀ**  
possibilità di  
personalizzazione  
per soddisfare al meglio  
i bisogni e per gestire  
i flussi di lavoro specifici



**REPORTISTICA**  
con sincronizzazione  
dei dati in tempo reale  
permettendo l'analisi  
dell'andamento reale  
dell'azienda rispetto  
all'andamento  
previsto



**AUTOMAZIONE**  
offre il vantaggio  
dell'automazione  
avanzata del Process  
Builder di Salesforce



**CONDIVISIONE  
DELLO STATO DI  
AVANZAMENTO**  
Creazione di  
Communities con  
i clienti che permettono  
di visualizzare lo  
stato di lavorazione dei  
task concordati



**SICUREZZA**  
l'app fornisce la stessa  
infrastruttura tecnologica e  
gli stessi standard di  
sicurezza di Salesforce.  
Questo significa che tutti i  
dati verranno conservati in  
modo sicuro su Salesforce

#### SEDE MILANO

Via Garofalo, 26  
20133 Milano (MI)

#### SEDE L'AQUILA

S.S.17 Ovest, 34/36  
67100 L'Aquila (AQ)

#### CONTATTI

info@gunpowder.eu  
www.gunpowder.eu  
Tel. +39 02 47923674

#### FOLLOW US

